

SCHEDA TECNICA

TEATRO GOLDONI

S. Marco, 4650/ B – 30124 Venezia

SALA

Sala oscurabile, formata da: platea e 4 ordini di palchi/gallerie

Totale posti: 777 (platea: 350 – palchi/gallerie: 427)

BOCCASCENA

Altezza boccascena mobile: max 7 m

Larghezza boccascena: max 9 m – min 7 m

Altezza ribalta: 1,05 m dalla platea, scaletta centrale rimovibile

Sipario: sipario nero con chiusura/apertura dall'alto al basso e viceversa, comandato manualmente a sinistra del palcoscenico

Sipario tagliafuoco: di metallo con comando elettrico

PALCOSCENICO

Larghezza: 14 m (circa)

Larghezza palco utile (da ballatoio a ballatoio): 12,20 m (primi 5,5 m dal boccascena)

Profondità palco dal sipario: 9 m (circa)

Profondità proscenio (dal sipario): 2,95 m

Declivio: 5%

GRATICCIO

Altezza graticcio: 13 m (circa, dal boccascena)

Altezza utile sotto il ballatoio: 2,80 m/2,50 m

Americane:

- 4 americane elettriche (portata max 250 kg ognuna)

- 18 americane contrappesate (portata max 150 kg ognuna)

- 1 centina in ferro

CABINA REGIA

2 cabine di regia, nel fondo sala (larghezza 2 m, profondità 1,8 m, h 2,1 m)

Distanza sipario/cabine regia: 23 m circa

CAMERINI

n° camerini: 10

IMPIANTO LUCI

Allacciamento 150 kW 380 Volt Trifase / Neutro / Terra

n° 72 circuiti dimmer sul palco da 3 kW

n° 12 circuiti dimmer sul palco da 5 kW

n°1 consolle ETC- Ion-Xe

IMPIANTO AUDIO

Due cluster laterali, un front fill e due sub:

n.16 K-ARRAY KP52I

n.04 K-ARRAY KAN200+

n.02 K-ARRAY KS4PI

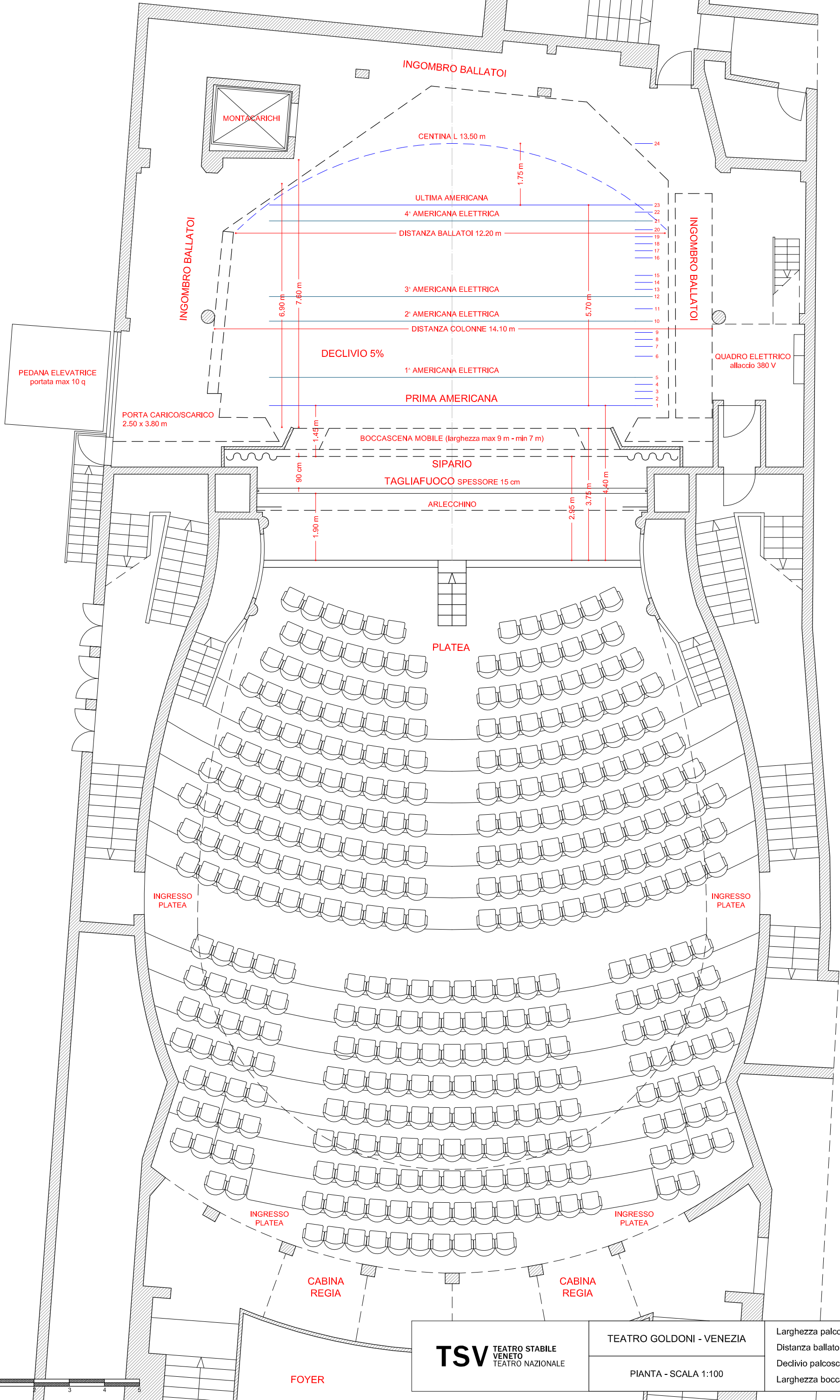
n.02 K-ARRAY KA104

mixer: MIDAS M-32-LIVE-EU

SCARICO

In palcoscenico: porta altezza 2,50 m x larghezza 3,80 m (diagonale: 4,5 m)

Distanza dallo scarico (attracco delle barche) al Teatro: circa 100 m



INGOMBRO BALLATOI

CENTINA L 13.50 m

ULTIMA AMERICANA

4° AMERICANA ELETTRICA

DISTANZA BALLATOI 12.20 m

3° AMERICANA ELETTRICA

2° AMERICANA ELETTRICA

DISTANZA COLONNE 14.10 m

DECLIVIO 5%

1° AMERICANA ELETTRICA

PRIMA AMERICANA

BOCCASCENA MOBILE (larghezza max 9 m - min 7 m)

SIPARIO

TAGLIAFUOCO SPESSORE 15 cm

ARLECCHINO

PLATEA

INGRESSO PLATEA

INGRESSO PLATEA

INGRESSO PLATEA

INGRESSO PLATEA

CABINA REGIA

CABINA REGIA

FOYER

MONTACARICHI

QUADRO ELETTRICO allaccio 380 V

PEDANA ELEVATRICE portata max 10 q

PORTA CARICO/SCARICO 2.50 x 3.80 m

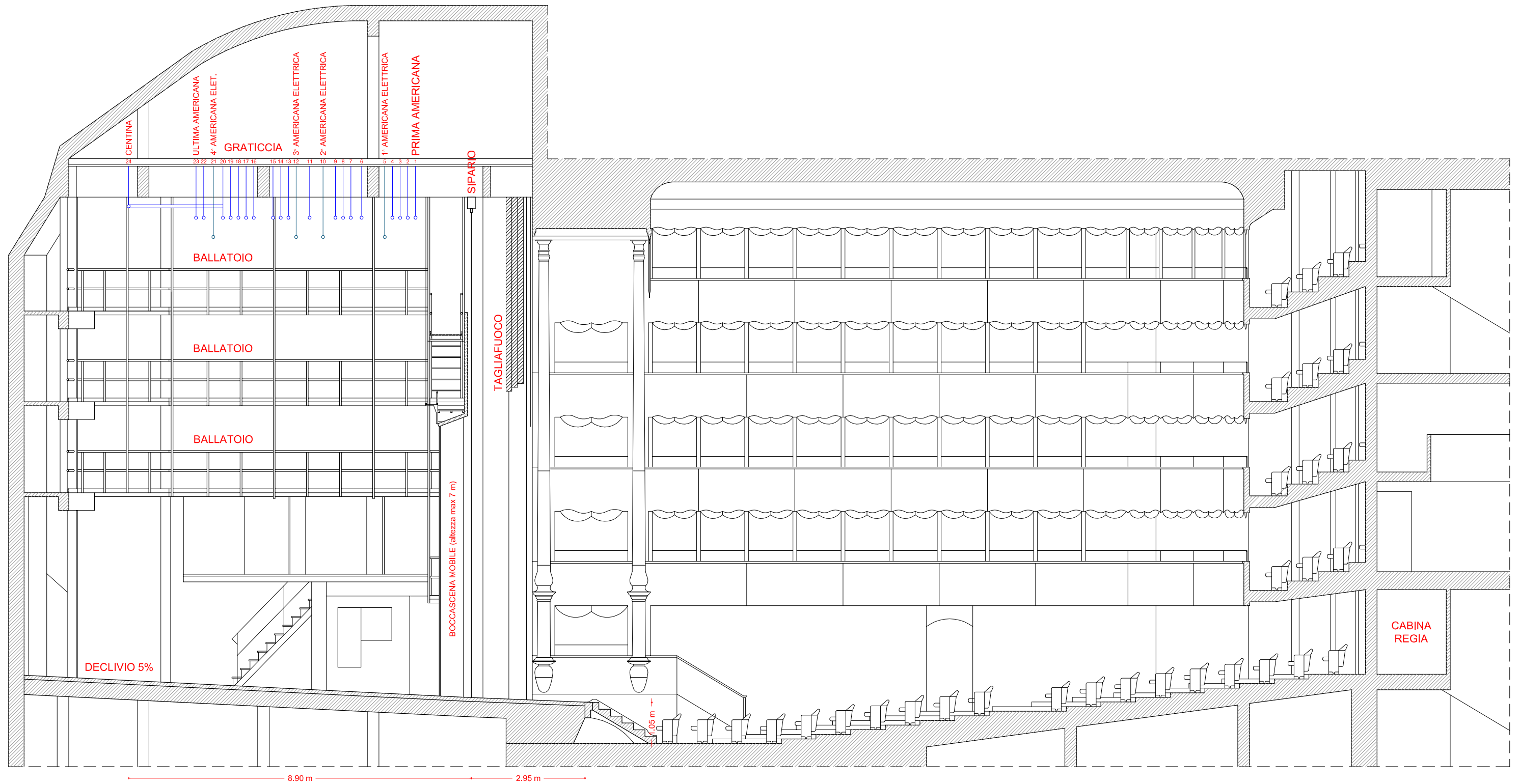
TSV TEATRO STABILE VENETO TEATRO NAZIONALE

TEATRO GOLDONI - VENEZIA

PIANTA - SCALA 1:100

Larghezza palcoscenico: 14 m c.
 Distanza ballatoi: 12.20 m
 Declivio palcoscenico: 5%
 Larghezza boccascena: 9 m (min 7 m)





TSV TEATRO STABILE VENETO TEATRO NAZIONALE	TEATRO GOLDONI - VENEZIA	Declivio palcoscenico: 5% Altezza massima boccascena: 7 m - Altezza proscenio/platea: 1.05 m Altezza graticcia: 12.50 m (da linea sipario) Distanza sipario/cabina regia: 23 m c. - Distanza sipario/palco centrale: 20 m c.
	SEZIONE LATERALE - SCALA 1:100	