

SCHEDA TECNICA

TEATRO VERDI

Via dei Livello 32, Padova

Tel. 049 8777011 (centralino)

SALA

Sala oscurabile, formata da: platea, 3 ordini di palchi (pepiano, 1°ordine, 2°ordine) e galleria

Totale posti: 752 (platea: 302, palchi: 264, galleria: 186)

Staffe in sala: 5 (sx, 2°ordine) con 9 ritorni elettrici + 5 (dx, 2°ordine) con 9 ritorni elettrici

Declivio platea: 6% (3% nella zona della buca orchestra)

Buca orchestra: profondità 2 m dal proscenio

BOCCASCENA

Altezza massima boccascena (mantovana): 7,10 m

Larghezza boccascena: 11,60 m

Altezza proscenio/platea: 1,45 m

Sipario: in velluto rosso, apertura manuale alla greca

Sipario tagliafuoco: di metallo con comando elettrico

Collegamento palcoscenico/platea: due scalette laterali rimovibili con pianerottolo

PALCOSCENICO

Larghezza: 20 m

Larghezza palco utile (da ballatoio a ballatoio): 15,20 m

Profondità palco dal sipario: 20 m

Profondità proscenio (dal sipario): 2,80 m (centro), 2,40 m (lati)

Declivio: 5% (2% nel fondo a 15,80 m dal tagliafuoco)

GRATICCIO

Praticabile, 9 rocchettiere fisse, 200 rocchetti

Altezza graticcio: 15,90 m (dalla linea sipario)

Altezza ballatoi: 11,80 m (dalla linea sipario)

Larghezza tra i ballatoi: 15,20 m

CABINA REGIA

Palco 18 e palco 16bis (2°ordine) - Distanza sipario/palchetto regia: 22 m circa

CAMERINI

n° 12 camerini

IMPIANTO LUCI

Carico elettrico 380 V 3F+N+T: 100 kW

Prese 380 V 16 A: 9

Morsettiera: sì

Prese dirette 220 V 16 A: 12

Ritorni elettrici 220 V 16 A: 95 + 18 in sala + 18 32 A monofase

IMPIANTO AUDIO

Array di casse laterali palco lato inferiore: n.4 K-ARRAY KP102I 720W

Array di speaker per fronte palco lato colonne: n.12 K-ARRAY KP52I 360W

Speaker flessibile sedute prime file fronte palco: n.4 K-ARRAY KAN200+ANACONDA

Subwoofer a pavimento sotto palco: n.2 K-ARRAY KS4PI

Amplificatori: n.2 K-ARRAY KA104

Main audio mixer: ALLEN & HEATH SQ5X MIXER DIGITALE

Ritorni audio: 12 canali (6 IN + 6 OUT)

ALTRE PRESE

Rack a parete PLB di palcoscenico lato DX cablato, comprendente uno switch di rete a 16 porte con ingresso fibra e ingresso ethernet, 1 nodo ETC a 4 porte Streaming ACN/DMX512, 2 prese di rete RJ45 e prese DMS 512 provenienti dal palchetto regia

Quadretto metallico a parete PLB di palcoscenico lato SX cablato con 2 prese di rete RJ45 provenienti dal palchetto regia.

Quadretto metallico a parete PLB di regia palchetto 2° ordine cablato con 7 prese di rete RJ45 professionali

SCARICO

In palcoscenico: porta ad arco 1,20 m x 5,15 m (altezza massima) a 1,50 m dal livello stradale e porta 1,30 m x 2,70 m a livello stradale

PORTA CARICO/SCARICO
1.20 x 5.15 m (porta ad arco)

INGOMBRO BALLATOIO

3.50 m

LINEA DECLIVIO 2%

LOCALE
SPINAMENTI

INGOMBRO BALLATOIO

PORTA ACCESSO PALCO
1.20 x 2.10 m

PROFONDITÀ PALCOSCENICO 15.80 m

TIRI UTILI GRATICCIA

INGOMBRO BALLATOIO

DISTANZA BALLATOI 15.20 m

LARGHEZZA PALCOSCENICO 20 m

PORTA CARICO/SCARICO
1.30 x 2.70 m

DECLIVIO 5%

PRIMA AMERICANA

QUINTA

QUINTA

MANTOVANA

SIPARIO

CABINA

TAGLIAFUOCO SPESSORE 16 cm

ARLECHINO

1.20 m

1.60 m

LARGHEZZA BOCCASCENA 11.60 m

1

31

PLATEA

BUCA ORCHESTRA

INGRESSI
PLATEA

INGRESSI
PLATEA

2

3

4

5

6

7

8

9

10

11

12

30

29

28

27

26

25

24

23

22

TSV TEATRO STABILE
VENETO
TEATRO NAZIONALE

TEATRO VERDI - PADOVA

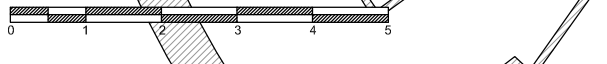
PIANTA - SCALA 1:100

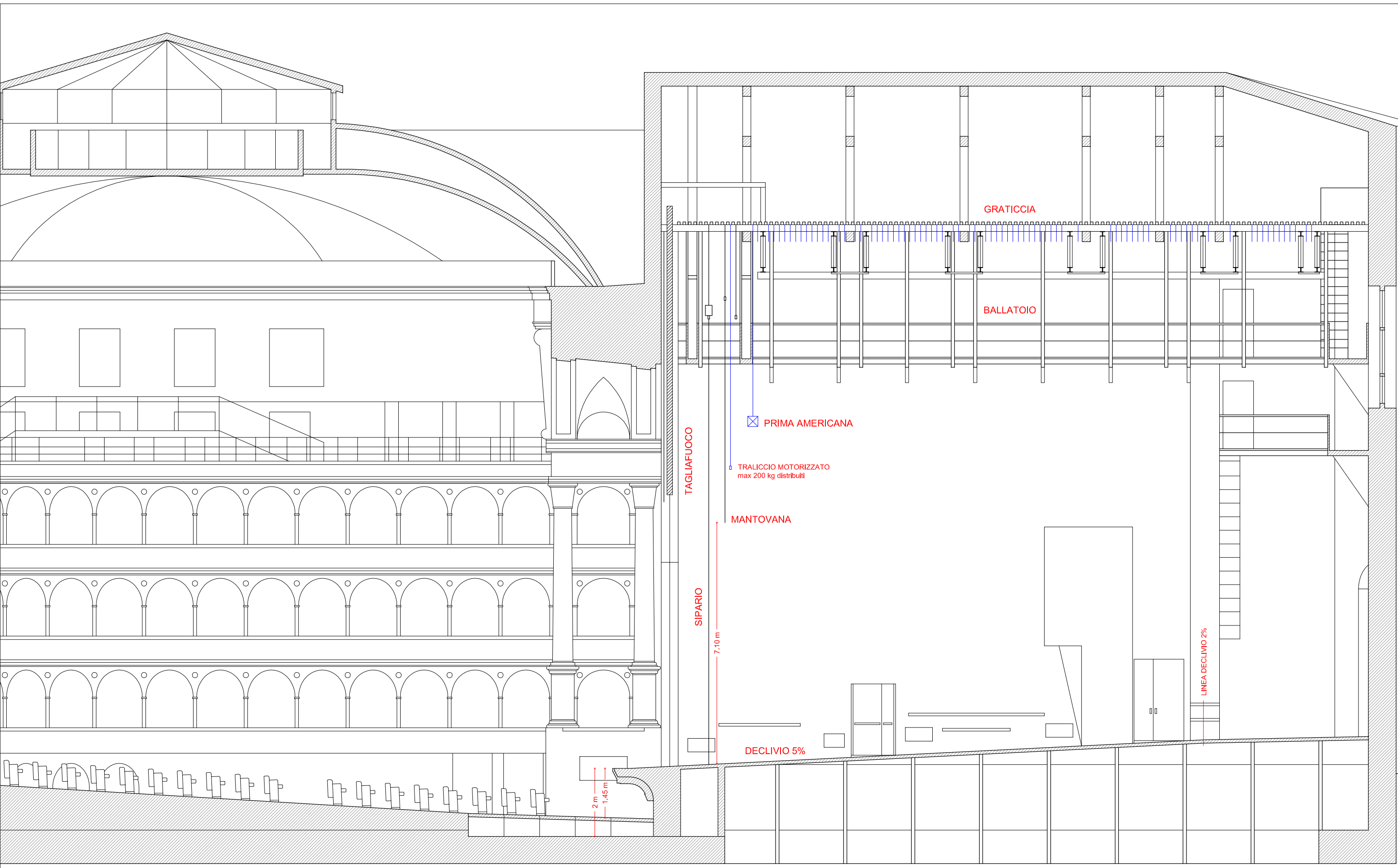
Larghezza palcoscenico: 20 m

Distanza ballatoi: 15.20 m

Declivio palcoscenico: 5% e 2% (retro)

Larghezza boccascena: 11.60 m





TSV TEATRO STABILE VENETO TEATRO NAZIONALE	TEATRO VERDI - PADOVA	Declivio: 5% e 2% (retro palco) - Declivio platea: 6% e 3% (zona buca orchestra) Altezza massima mantovana: 7.10 m - Altezza proscenio/platea: 1.45 m Altezza graticcia: 15.90 m - Altezza ballatoi: 11.80 m (da linea sipario) Distanza sipario/palco regia: 22 m c. - Staffe: palchi 1-2-3-4-28-29-30-31 (2° ordine)
	SEZIONE LATERALE - SCALA 1:100	