

SCHEDA TECNICA

TEATRO MARIO DEL MONACO

Corso del Popolo 31 - 31100 Treviso

Tel. 0422 1520980

SALA

Sala oscurabile, formata da: platea, palchi e galleria - Totale posti: 650 (platea: 200)

Staffe per proiettori in sala: 8

Buca orchestra: 11,30 x 6,80 m

BOCCASCENA

Altezza massima boccascena (mantovana): 8 m (elettrica)

Larghezza boccascena: 11,30 m - Altezza proscenio/platea: 1,10 m

Sipario: elettrico (velocità variabile) - Sipario tagliafuoco: no

Collegamento palcoscenico/platea: 2 scalette laterali in legno (oppure 1 centrale)

PALCOSCENICO

Larghezza: 19 m (da quinta a quinta: 12 m)

Profondità palco dal proscenio: 15,30 m - Profondità proscenio: 1,20 m (centro)

Declivio: 3,5%

Inquadratura nera (con soffitti): 5 quinte + 5 soffitti

Schermo da proiezione: tra mantovana e sipario (6 m x 3 m)

Fondale nero: 15 m x 9 m

GRATICCIO

Praticabile, rocchetta fissa + rocchetti a baionetta

Altezza graticcio: 13,30 m (dal proscenio) - Altezza graticcio: 12,80 m (a fondo palco)

Tiri elettrici a velocità variabile: 10 tiri (nostra inquadratura fissa)

Americane (tiro a mangiacatena): 6 americane elettriche ed elettrificate + 4 americane elettriche

Capacità di carico complessiva: 500 kg (distribuiti)

CABINA REGIA

Palco al primo ordine e al quarto ordine

CAMERINI

n° 9 camerini + n° 2 camerini (con lavandino, servizi igienici, docce)

IMPIANTO LUCI

Carico elettrico 380 V 3F+N+T: 200 kW

Prese 380 V 63 A PENTAP. 6h: n. 3

Prese 380 V 32 A PENTAP. 6h: n. 3

Morsettiera: sì

Prese dirette 220 V 16 A monofase: n. 50

Prese dirette 220 V 32 A monofase: n. 50

Ritorni elettrici 220 V 16 A: n. 120

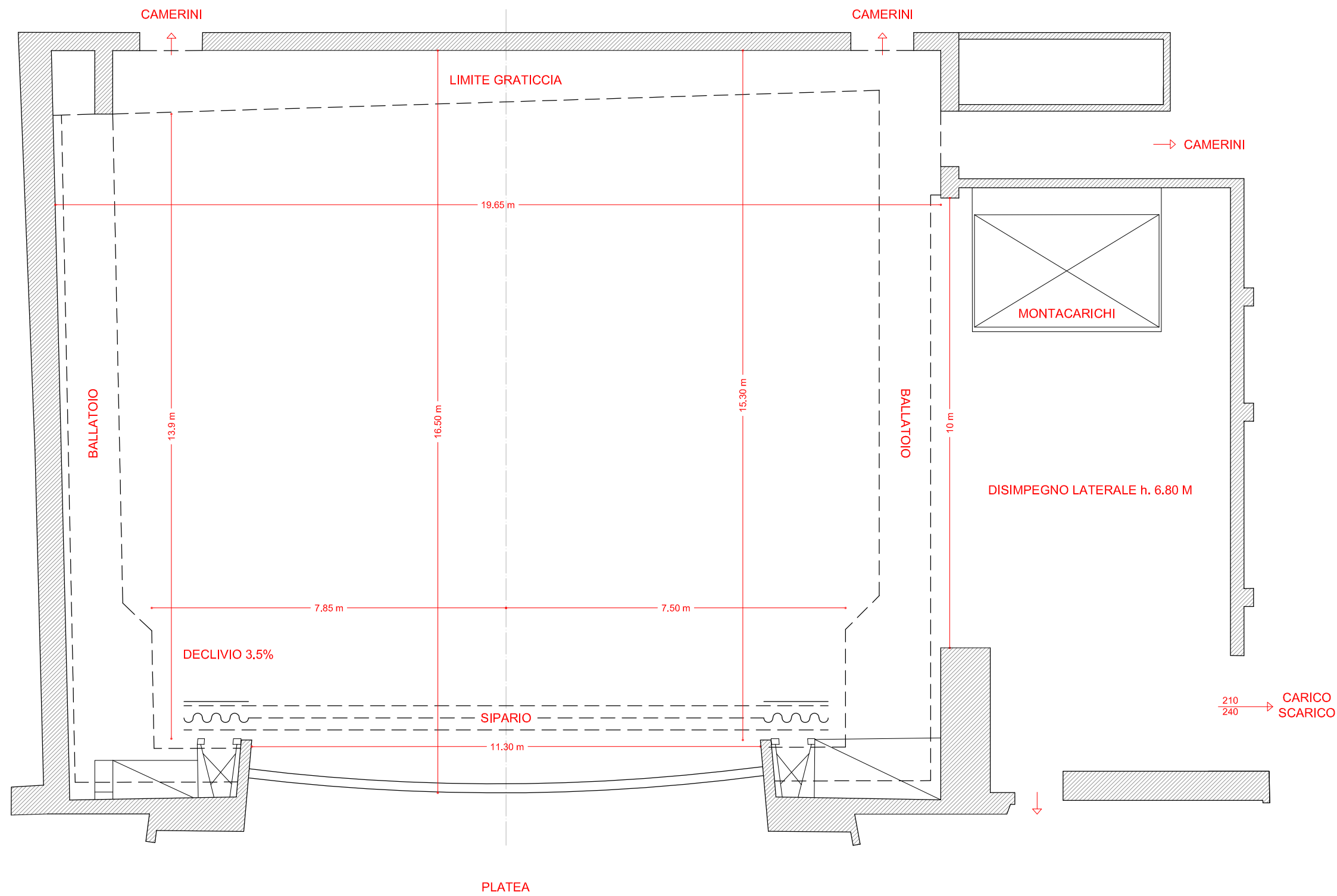
Canali dimmer: 400

SCARICO

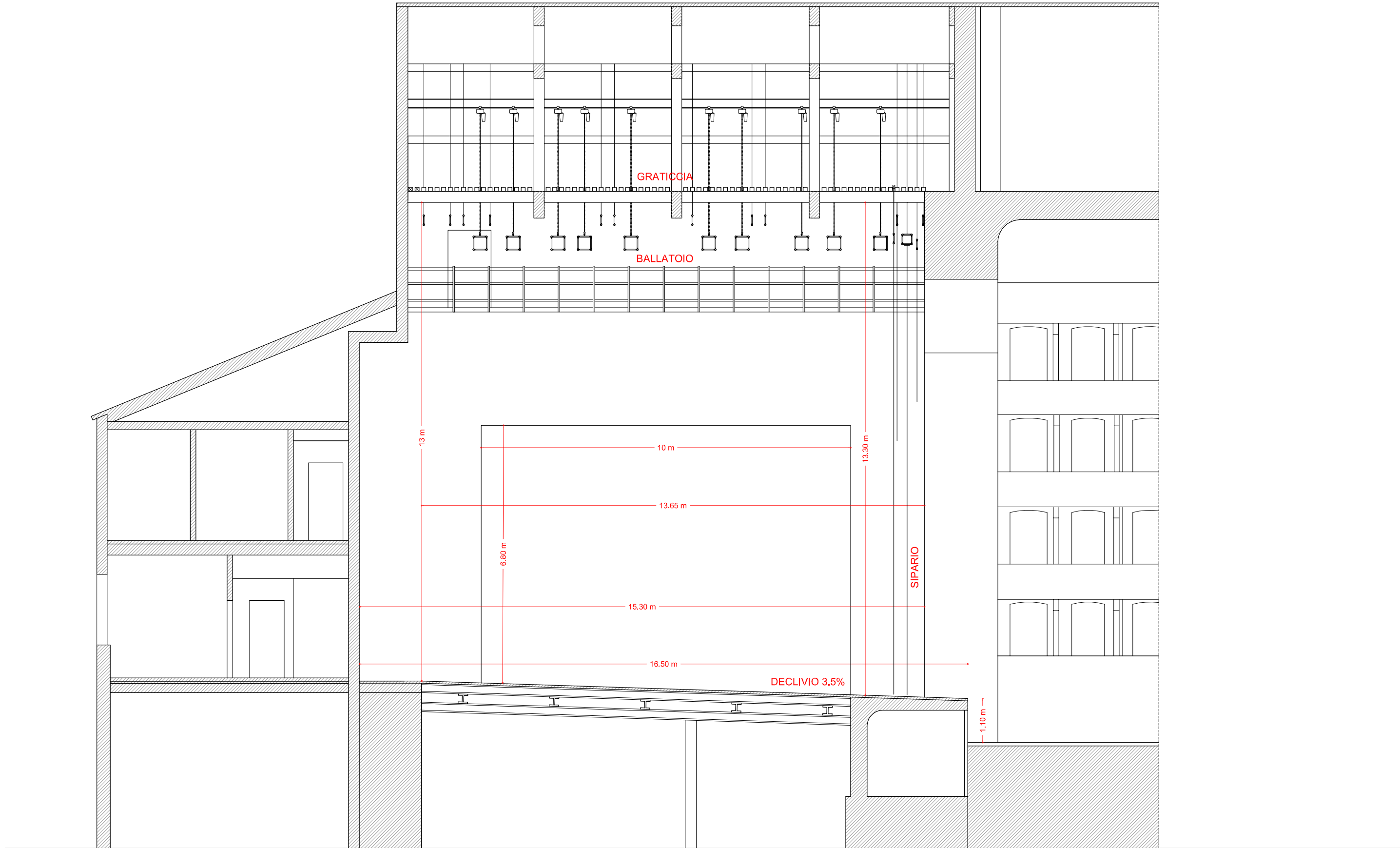
In palcoscenico: no

Dimensione porta di scarico: 2,10 m x 2,30 m - Scivolo: pedana in alluminio

Accesso camion (motrici e bilici): in strada con permesso



TSV TEATRO STABILE VENETO TEATRO NAZIONALE	TEATRO COMUNALE - TREVISO	Larghezza palcoscenico: 19 m
	PIANTA - SCALA 1:100	Larghezza boccascena: 11.30 m Profondità palcoscenico dal proscenio: 15.30 m Declivio palcoscenico: 3.5%



TSV TEATRO STABILE
VENETO
TEATRO NAZIONALE

TEATRO COMUNALE - TREVISO

SEZIONE LATERALE - SCALA 1:100

Declivio palcoscenico: 3.5%
Altezza massima boccascena: 8 m - Altezza proscenio/platea: 1.10 m
Profondità palcoscenico dal proscenio: 15.30 m
Altezza graticcia: 13.30 m (da linea sipario)